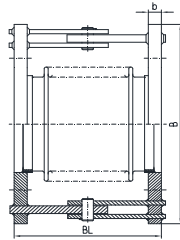




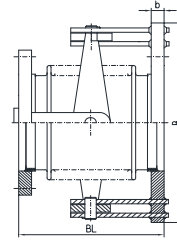
Angularkompensatoren mit Flansch

Angular expansion joints with flange

PN 10



Typ WN/WF - ohne/mit Leitrohr
type WN/WF - without/with inner sleeve
einseitig beweglich
single-side movable



Typ KN/KF - ohne/mit Leitrohr
type KN/KF - without/with inner sleeve
allseits beweglich
all sides movable

WN/WF
KN/KF

PN 10
10bar/20°C
F / F

DN 50 - DN 600

Ausgabe 06/2015

Nennweite	Bewegungs- aufnahme (±50%)	Typ Bestellbez. des Herstellers	Bau- länge (± 3%)	Größte Breite	Flansch		Verstellkraftdaten			Gewicht gesamt (± 5%) WN/WF	Gewicht gesamt (± 5%) KN/KF
					Bohrbild gem. EN 1092-1	b	c _r	c _w	c _p		
NB	movement (±50%)	type	fitting length	largest width	flange EN 1092-1		adjusting force rate			weight	weight
DN	angular	-	BL/FL	B	PN/NP	b	-	-	-	-	-
mm / inch	grd.	-	mm	mm	-	mm	Nm/bar	Nm/gr.	Nm/gr./bar	kg	kg
50 / 2"	25	WN 50/ 10/ w 25/ F/ F	120	220	16	20	0,3	1,6	0,1	8	10
	36	WN 50/ 10/ w 36/ F/ F	140	220			0,2	1,8	0,1	8	10
65 / 2½"	26	WN 65/ 10/ w 26/ F/ F	130	240	16	20	0,4	1,6	0,1	9	11
	37	WN 65/ 10/ w 37/ F/ F	150	240			0,4	2,8	0,1	10	12
80 / 3"	24	WN 80/ 10/ w 24/ F/ F	140	260	16	20	0,5	3,9	0,2	11	13
	36	WN 80/ 10/ w 36/ F/ F	180	260			0,5	5,6	0,3	11	14
100 / 4"	21	WN 100/ 10/ w 21/ F/ F	150	280	16	22	0,8	5,1	0,2	14	17
	36	WN 100/ 10/ w 36/ F/ F	190	280			0,6	4,4	0,2	14	17
125 / 5"	25	WN 125/ 10/ w 25/ F/ F	150	330	16	22	1,5	8	0,4	19	24
	34	WN 125/ 10/ w 34/ F/ F	190	330			1,5	10,1	0,6	19	24
150 / 6"	24	WN 150/ 10/ w 24/ F/ F	180	380	16	24	2,7	9,9	0,6	25	34
	36	WN 150/ 10/ w 36/ F/ F	220	380			2,6	18,7	1	27	38
200 / 8"	24	WN 200/ 10/ w 24/ F/ F	190	470	10	24	4,4	23,4	1,3	41	57
	32	WN 200/ 10/ w 32/ F/ F	240	480			4,4	29,7	2	44	63
250 / 10"	18	WN 250/ 10/ w 18/ F/ F	210	520	10	26	8,5	43,8	2,1	54	73
	32	WN 250/ 10/ w 32/ F/ F	250	540			8,4	47,8	2,9	55	87
300 / 12"	22	WN 300/ 10/ w 22/ F/ F	230	620	10	26	15	63,6	3,3	69	109
	28	WN 300/ 10/ w 28/ F/ F	260	620			14,8	82,5	4,4	72	117
350 / 14"	17	WN 350/ 10/ w 17/ F/ F	240	680	10	30	18	84,6	5,3	86	136
	27	WN 350/ 10/ w 27/ F/ F	280	700			17,9	87,6	5,7	94	158
400 / 16"	13	WN 400/ 10/ w 13/ F/ F	290	740	10	32	23,8	143,8	4	121	183
	26	WN 400/ 10/ w 26/ F/ F	360	760			23,2	103,4	7,8	136	224
450 / 18"	14	WN 450/ 10/ w 14/ F/ F	300	830	10	36	37,5	177,7	6,7	148	241
	25	WN 450/ 10/ w 25/ F/ F	360	850			36,6	160,8	12,2	187	305
500 / 20"	14	WN 500/ 10/ w 14/ F/ F	350	880	10	38	46,3	241	9,1	185	297
	22	WN 500/ 10/ w 22/ F/ F	390	910			45,2	163,9	13,6	221	364
600 / 24"	12	WN 600/ 10/ w 12/ F/ F	380	1040	10	42	81,7	483,9	10,8	250	429
	22	WN 600/ 10/ w 22/ F/ F	450	1040			81,6	252,2	21,6	272	495

technische Änderungen vorbehalten
technical changes reserved

