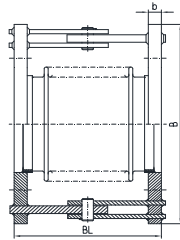




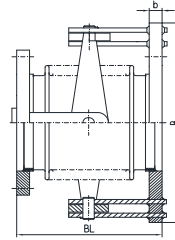
Angularkompensatoren mit Flansch

Angular expansion joints with flange

PN 16



Typ WN/WF - ohne/mit Leitrohr
type WN/WF - without/with inner sleeve
einseitig beweglich
single-side movable



Typ KN/KF - ohne/mit Leitrohr
type KN/KF - without/with inner sleeve
allseits beweglich
all sides movable

WN/WF
KN/KF

PN 16
16bar/20°C
F / F

DN 50 - DN 350

Ausgabe 06/2015

Nennweite	Bewegungs- aufnahme (±50%)	Typ Bestellbez. des Herstellers	Bau- länge (± 3%)	Größte Breite	Flansch		Verstellkraftdaten			Gewicht gesamt (± 5%) WN/WF	Gewicht gesamt (± 5%) KN/KF
					Bohrbild gem. EN 1092-1	b	c _r	c _w	c _p		
NB	movement (±50%)	type	fitting length	largest width	flange EN 1092-1		adjusting force rate			weight	weight
DN	angular	-	BL/FL	B	PN/NP	b	-	-	-	-	-
mm / inch	grd.	-	mm	mm	-	mm	Nm/bar	Nm/gr.	Nm/gr./bar	kg	kg
50 / 2"	25	WN 50/ 16/ w 25/ F/ F	120	220	16	20	0,3	1,6	0,1	7	9
	34	WN 50/ 16/ w 34/ F/ F	130	220			0,2	2,4	0,1	8	10
65 / 2½"	25	WN 65/ 16/ w 25/ F/ F	120	240	16	20	0,5	3	0,1	9	12
	35	WN 65/ 16/ w 35/ F/ F	150	250			0,5	3,8	0,2	11	14
80 / 3"	22	WN 80/ 16/ w 22/ F/ F	140	280	16	20	0,7	3,9	0,2	13	16
	32	WN 80/ 16/ w 32/ F/ F	160	300			0,6	7,1	0,2	14	18
100 / 4"	24	WN 100/ 16/ w 24/ F/ F	160	320	16	22	1,0	6,6	0,3	17	22
	32	WN 100/ 16/ w 32/ F/ F	190	320			1,7	13,1	0,4	19	24
125 / 5"	24	WN 125/ 16/ w 24/ F/ F	150	350	16	22	1,9	11	0,4	21	29
	33	WN 125/ 16/ w 33/ F/ F	200	350			1,8	18,5	0,6	22	30
150 / 6"	22	WN 150/ 16/ w 22/ F/ F	180	420	16	24	2,6	17,6	0,6	31	43
	30	WN 150/ 16/ w 30/ F/ F	220	420			2,6	22,1	0,8	33	46
200 / 8"	18	WN 200/ 16/ w 18/ F/ F	200	470	16	26	5,5	40,7	1,2	43	62
	30	WN 200/ 16/ w 30/ F/ F	250	500			5,4	51,1	1,8	53	79
250 / 10"	14	WN 250/ 16/ w 14/ F/ F	230	580	16	29	10,7	85	1,6	67	100
	23	WN 250/ 16/ w 23/ F/ F	280	580			10,7	56,6	2,3	72	110
300 / 12"	15	WN 300/ 16/ w 15/ F/ F	280	620	16	32	14,8	134,3	2,3	92	140
	22	WN 300/ 16/ w 22/ F/ F	310	670			14,8	89,6	3,4	103	162
350 / 14"	11	WN 350/ 16/ w 11/ F/ F	290	700	16	35	22,3	207,5	2,3	122	186
	20	WN 350/ 16/ w 20/ F/ F	320	730			22,4	130,9	3,8	134	211

technische Änderungen vorbehalten
technical changes reserved

