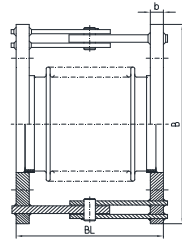




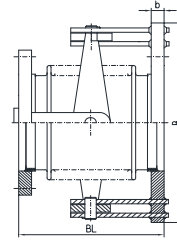
Angularkompensatoren mit Flansch

Angular expansion joints with flange

PN 6



Typ WN/WF - ohne/mit Leitrohr
type WN/WF - without/with inner sleeve
einseitig beweglich
single-side movable



Typ KN/KF - ohne/mit Leitrohr
type KN/KF - without/with inner sleeve
allseits beweglich
all sides movable

WN/WF
KN/KF

PN 6
6bar/20°C
F / F

DN 50 - DN 800 Ausgabe 06/2015

Nennweite	Bewegungs- aufnahme (±50%)	Typ Bestellbez. des Herstellers	Bau- länge (± 3%)	Größte Breite	Flansch		Verstellkraftdaten			Gewicht gesamt (± 5%) WN/WF	Gewicht gesamt (± 5%) KN/KF
					Bohrbild gem. EN 1092-1	b	c _r	c _w	c _p		
NB	movement (±50%)	type	fitting length	largest width	flange EN 1092-1	adjusting force rate				weight	weight
DN	angular	-	BL/FL	B	PN/NP	b	-	-	-	-	-
mm / inch	grad	-	mm	mm	-	mm	Nm/bar	Nm/gr.	Nm/gr./bar	kg	kg
50 / 2"	32	WN 50/ 6/ w 32/ F/ F	130	200	6	16	0,3	1,2	0,1	5	6
	40	WN 50/ 6/ w 40/ F/ F	140	200			0,3	1	0,1	5	6
65 / 2½"	30	WN 65/ 6/ w 30/ F/ F	130	220	6	16	0,4	1,4	0,1	6	7
	38	WN 65/ 6/ w 38/ F/ F	150	220			0,4	1,6	0,1	5	7
80 / 3"	26	WN 80/ 6/ w 26/ F/ F	140	240	6	18	0,5	3,8	0,2	8	10
	36	WN 80/ 6/ w 36/ F/ F	170	240			0,5	2,7	0,3	8	10
100 / 4"	28	WN 100/ 6/ w 28/ F/ F	140	260	6	18	0,8	2,3	0,2	8	11
	38	WN 100/ 6/ w 38/ F/ F	170	260			1	3,2	0,4	9	12
125 / 5"	30	WN 125/ 6/ w 30/ F/ F	160	300	6	20	1,5	4,2	0,4	13	17
	38	WN 125/ 6/ w 38/ F/ F	190	300			1,5	6,9	0,6	14	18
150 / 6"	26	WN 150/ 6/ w 26/ F/ F	170	320	6	20	2,1	6,3	0,6	15	21
	36	WN 150/ 6/ w 36/ F/ F	200	320			2,1	9,5	0,9	16	23
200 / 8"	22	WN 200/ 6/ w 22/ F/ F	180	410	6	22	3,6	18,2	1,1	24	35
	34	WN 200/ 6/ w 34/ F/ F	230	410			3,6	17,3	1,8	27	40
250 / 10"	18	WN 250/ 6/ w 18/ F/ F	190	470	6	24	6,8	25,9	1,8	30	47
	32	WN 250/ 6/ w 32/ F/ F	245	510			6,8	24,5	3	38	60
300 / 12"	20	WN 300/ 6/ w 20/ F/ F	225	550	6	24	9,4	30,8	3,3	41	68
	32	WN 300/ 6/ w 32/ F/ F	260	580			9,4	47,6	4,7	52	87
350 / 14"	18	WN 350/ 6/ w 18/ F/ F	210	630	6	26	14,1	60,1	3,4	61	100
	34	WN 350/ 6/ w 34/ F/ F	300	640			14	63	6,3	74	124
400 / 16"	15	WN 400/ 6/ w 15/ F/ F	220	700	6	28	23,5	118,7	2,8	79	122
	28	WN 400/ 6/ w 28/ F/ F	320	700			23,3	74,5	8,6	91	153
450 / 18"	14	WN 450/ 6/ w 14/ F/ F	220	760	6	30	29,5	186,3	3,9	93	164
	24	WN 450/ 6/ w 24/ F/ F	320	760			29,5	78,6	9,9	102	182
500 / 20"	14	WN 500/ 6/ w 14/ F/ F	250	840	6	32	36,3	216,8	6,9	111	190
	25	WN 500/ 6/ w 25/ F/ F	340	840			36,3	122	13,1	118	227
600 / 24"	12	WN 600/ 6/ w 12/ F/ F	310	960	6	38	65,5	338,3	10,4	161	308
	25	WN 600/ 6/ w 25/ F/ F	380	960			64,4	162,5	22,6	168	335
700 / 28"	14	WN 700/ 6/ w 14/ F/ F	380	1080	6	45	87,9	382,1	18,4	222	418
	25	WN 700/ 6/ w 25/ F/ F	460	1100			87,7	318,6	30,5	259	505
800 / 32"	12	WN 800/ 6/ w 12/ F/ F	380	1200	6	52	142,4	616,8	19,8	318	565
	22	WN 800/ 6/ w 22/ F/ F	490	1240			142,1	411,2	40,9	353	664

technische Änderungen vorbehalten
technical changes reserved

